

エクオール検査

女性のミカタ“エクオール”

“エクオール”は、大豆イソフラボンをもとにして腸内細菌によってつくられる物質です。女性ホルモンと構造が似ているため、体内で女性ホルモンと似たはたらきをします。

更年期症状の緩和

骨密度アップ

コレステロールの低下

お肌のハリや潤い

エストロゲン受容体に結合しやすい

エクオール

エクオール

エストロゲン (女性ホルモン)

エクオール

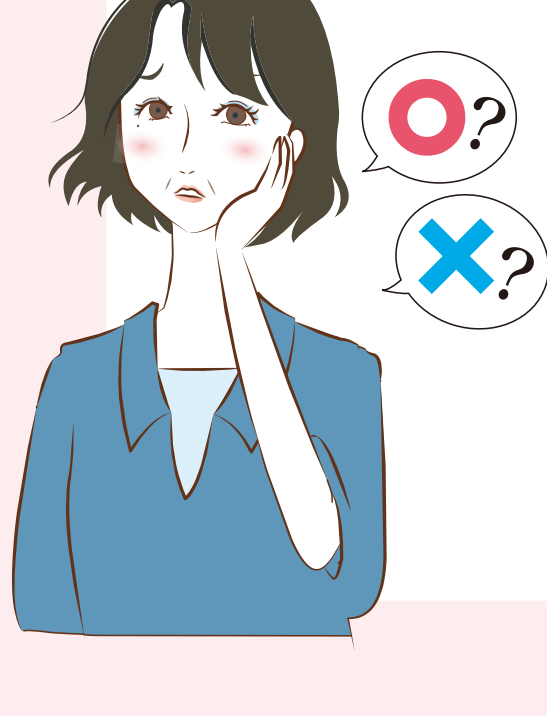
エストロゲン受容体



あなたは理想的な量のエクオールをつくられている？いない？

尿検査で

簡単にわかります！



どうして尿検査でわかるの？



エクオールは腸内のエクオール産生菌によって作り出され、体内で作用した後、数日中に尿と共に体外へ排出されます。そのため、尿中のエクオール量を調べる事で体内でどれくらいエクオールがつけられているかを判断する事ができます。

どんな検査結果がもらえるの？

- ①エクオールをつくられていたか判定
- ②検出されたエクオール値の詳細
- ③測定値のレベル判定(レベル1～5)

※当検査では、**レベル4以上**がエクオールを理想量につくられている状態であると考えています。

SAMPLE

結果日 2014年 10月 1日

ユーザーID AAAA0001

〒464-0858
愛知県名古屋市中千種区千種
2-22-8
豆田 豆子 様

ソイファクト

エクオール検査
測定結果

■エクオール検査でわかること

この検査では、尿に含まれるエクオールの濃度を測定し、測定数値が1.0μM以上の場合につくられていると判定しています。また、これまでに測定された方の数値をもとに、エクオールがどのくらいつくられているかを5段階のランクで示し、当検査では**レベル4以上がエクオールを理想量につくられている状態**であると考えています。エクオールをつくり出す菌を腸内で活動させるための方法などはまだ明らかになっていませんが、食習慣や生活習慣が大きく影響するという報告がありますので、ぜひ定期的にご自身の体をチェックし、食習慣の見直しや健康づくりにお役立てください。

■測定している物質「エクオール」について

エクオールは、大豆イソフラボンをもとにして腸内細菌によってつくられる物質で、女性ホルモンと構造が似ているため、体内で女性ホルモンと似たはたらきをします。エクオールをつくり出す菌を腸内で活動させるための方法などはまだ明らかになっていませんが、食習慣や生活習慣が大きく影響するという報告がありますので、ぜひ定期的にご自身の体をチェックし、食習慣の見直しや健康づくりにお役立てください。

1

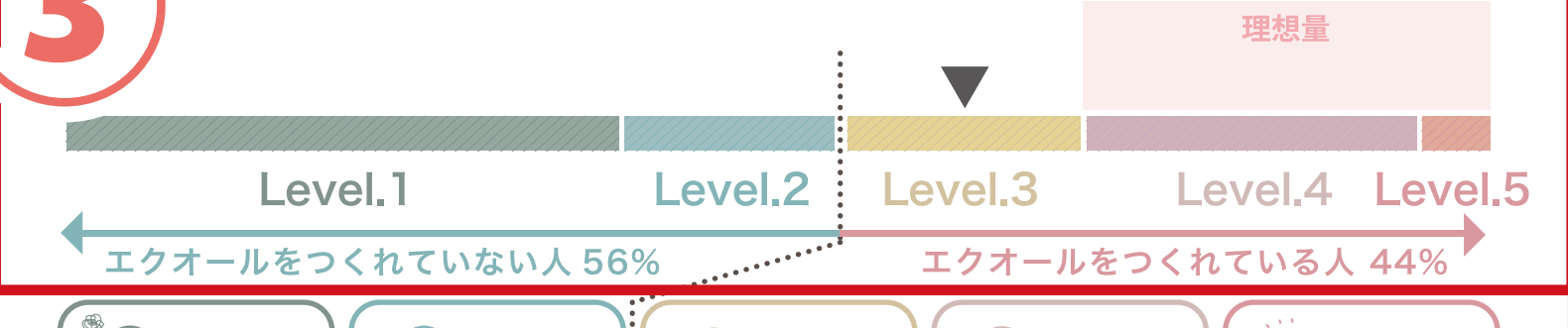
あなたは、エクオールをつくられていました。

2

測定数値 7.2 μM

3

全国平均の中のあなたのエクオール値



Level.1
尿中エクオール 0.25μM未満
あなたの腸内ではエクオール産生菌がほとんど活動していません。全体の中で最も多いタイプ。大豆や腸内環境を整える食品を積極的に摂るようにしましょう。

Level.2
尿中エクオール 0.25～0.9μM
あなたの腸内ではエクオール産生菌があまり活動していません。大豆を食べない人は毎日食べる習慣を。ストレスや暴飲暴食も腸内環境に影響します。

Level.3
尿中エクオール 1.0～9.9μM
あなたの腸内ではエクオール産生菌が活動しています。エクオールをつくられています。あまり数値は高くありません。しっかり活動できるように毎日大豆をお忘れなく。

Level.4
尿中エクオール 10.0～74.9μM
あなたの腸内ではエクオール産生菌が十分に活動しています。今の食生活でエクオールは十分につくられています。ぜひ現在の生活を続けて健康・美容にお役立ててください。

Level.5
尿中エクオール 75.0μM以上
あなたの腸内ではエクオール産生菌がとてもよく活動しています。あなたは全体の4%。エクオール産生菌の活動も優れています。素晴らしい！